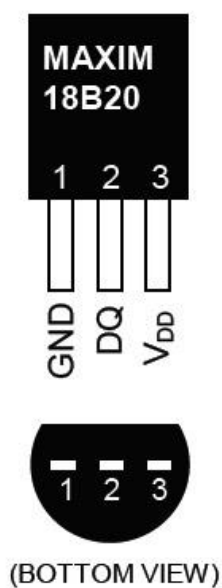


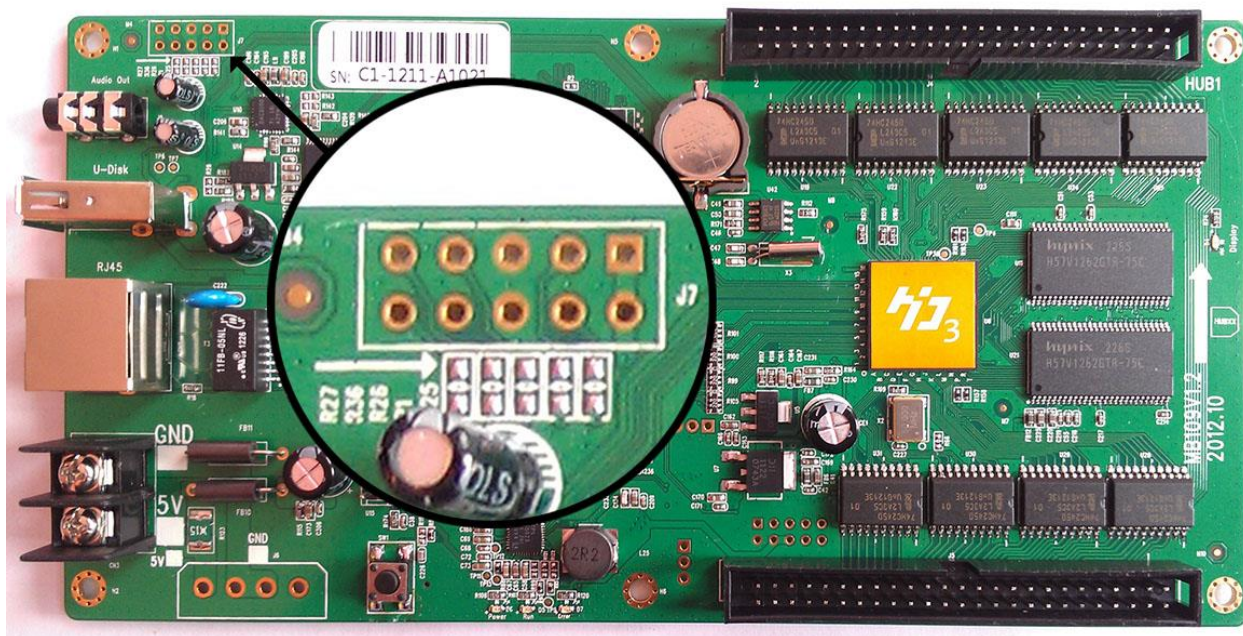
نصب سنسور دما بر روی کارت کنترل های HD-C3 , HD-C1

شماره سنسور مربوطه DS18B20 می باشد که یک سنسور دما از نوع دیجیتال محصول MAXIM می باشد. سنسور DS18B20 دارای سه پایه به نام های VDD , DQ , GND می باشد که در شکل زیر مشخص شده اند .

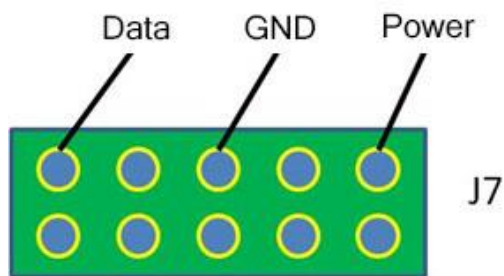


این سنسور باید در محل مخصوص خود بر روی برد کنترل لحیم گردد. محل نصب سنسور بر روی برد کنترل های HD-C1 , HD-C3 با "J7" مشخص شده است .

محل قرار گرفتن DS18B20 بر روی برد های کنترل HD-C1 , HD-C3



در شکل زیر پین های روی برد مدار چاپی مشخص شده اند :



نحوه لحیم کاری :

ابتدا یک مقاومت 22Ω نصب سطحی (SMD) را در محل R36 لحیم نمایید .

سپس پایه GND سنسور را با استفاده از سیم کوتاهی به محل GND مشخص شده در قسمت J7 برد مدار چاپی (PCB) لحیم نمایید .

در این مرحله پایه VDD سنسور را از طریق یک مقاومت $4.7K\Omega$ به پین Power در محل J7 لحیم نمایید .

در نهایت پایه DQ سنسور را به پین Data در محل J7 لحیم نمایید .

نکته: باتوجه به حساسیت برد های SMD تنها در صورتی که آشنایی کافی در زمینه لحیم کاری قطعات نصب سطحی دارید اقدام به نصب سنسور نمایید ، در غیر اینصورت ممکن است به برد کنترل آسیب وارد نمایید .

پس از آنکه سنسور بر روی برد کنترل نصب شد ، شما می توانید تنظیمات مربوط به نمایش دما را در نرم افزار LedArt انجام دهید . در صورت نصب صحیح دمای نمایش داده شده بر روی نمایشگر در حدود دمای اتاق می باشد .
در صورتی که نمایشگر همیشه دمای صفر را نمایش می دهد ، نشان از عدم ورود اطلاعات دما و نصب اشتباه سنسور می باشد .

شرکت تجارت بین الملل سیما آفرین (تنها نماینده رسمی شرکت CL-Power در ایران)

بخش مقالات .

تلفن : 88852690

فکس : 88852691

پست الکترونیک : simaafarin@gmail.com

وب سایت : <http://www.simaafarin.com>